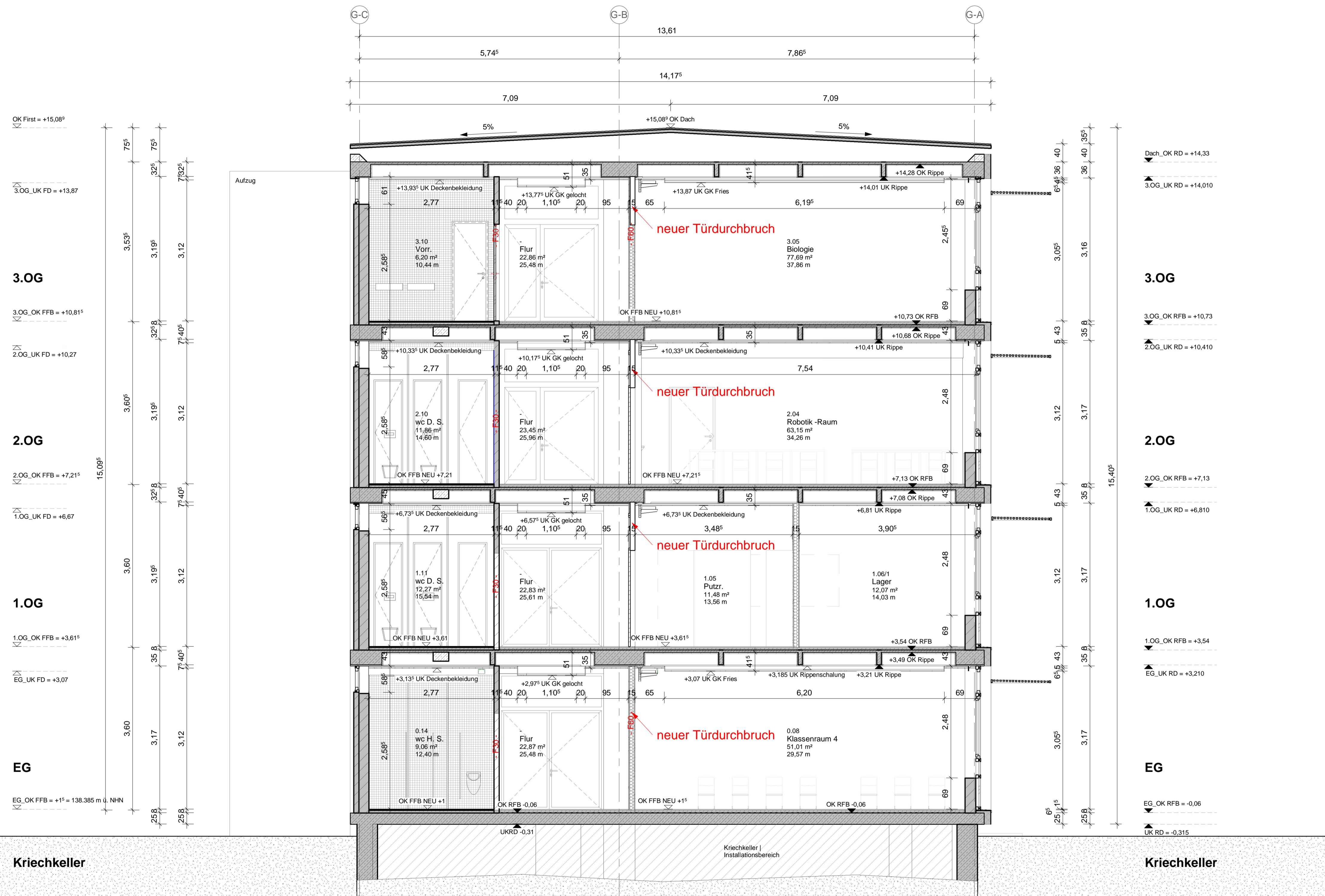


BAU-G



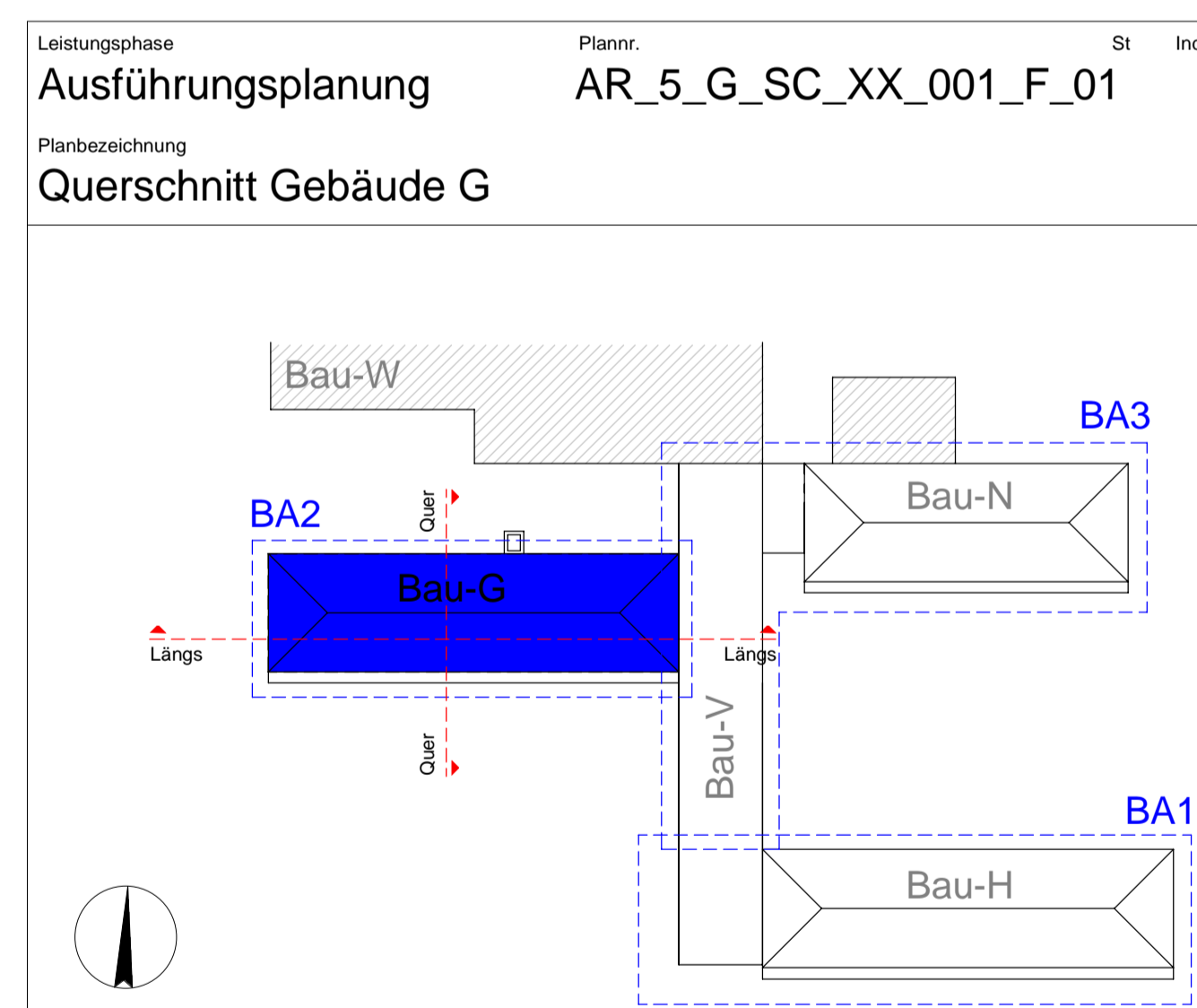
Legende:

Abkürzungen:	Darstellungen:
BT Bauteil	Stahlbeton - NEU
UK Unterkante	Stahlbeton - Fertigteil
OK Oberkante	Mauerwerk - NEU
VK Vorderkante	Gipskartonwand
DK Deckenkante	Dämmung hart
FFB Fertigfußboden	Dämmung weich
RFB Rohfußboden	Wand - BESTAND
RD Rohdecke	Wand - ABBRUCH
FD Fertigdecke	Vinyl Boden & Holzdecke - ABBRUCH
BRH Brüstungshöhe	Estrich & Trittschalldämmung - ABBRUCH
ST Sturz	Fliesen Boden & OWA Decke - ABBRUCH
UZ Unterzug	Abbruch von TGA
T30 feuerhemmende Tür	Abhängecke GK gelocht
DS dichtschießende Tür	GK-Deckenbekleidungen
RS Rauchschutztür	Wandverstärkung OSB 18 mm
UZ Unterzug	WCWT Vorwandelement Trockenbau
RWA Rauchabzug; natürlich, maschinell	Wandfliesen

Zeichenerklärungen:

▽ Oberkante	▽ Unterkante
△ Rohkote	▽ Fertigkote
○ FFB	○ RFB
⊙ Wärmedämmverbundsystem	⊙ Putz
⊙ A Anstrich	⊙ F Fliesen
⊙ OK Estrich EG = ± 0.00 = 138.370 m ü. NHN	⊙ OK FFB EG = + 0.015 = 138.385 m ü. NHN

Index	Datum	Bearb.	Planfreigabe AG	Änderungsvermerk
01	27.10.2023	SCA	Planfreigabe AG	



Projektnr. 21110	Projekt Innensanierung Berufliche Schulen Kehl	Bauherr Landratsamt Ortenaukreis vertreten durch Ulrike Karl Badstr. 20, 77692 Offenburg
Objektplanung	WOLFF GRUPPE PLANEN	WOLFF GRUPPE GmbH Königstr. 34 70173 Stuttgart
Planverfasser	WOLFF GRUPPE PLANEN	WOLFF GRUPPE GmbH Königstr. 34 70173 Stuttgart
Ort / Datum / Planverfasser	Ort / Datum / Freigabe durch Bauherr	
Basierend auf AR-Planr. Ind St	Interner Vermerk	Maßstab 1:50
Projektleiter WOS	gezeichnet SCAQTA	Datum Plangröße DIN A1 - 841x594mm Werkplanstatus WP